

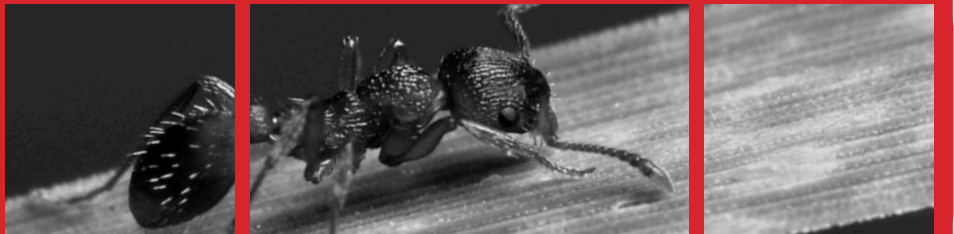


la Boîte à outils **Fourmis**

L'exposition interactive "Fourmis", ce sont des maquettes et des manipulations qui nous plonge au cœur d'une fourmilière dans l'univers microscopique de ces insectes sociaux étonnants qui ont su coloniser la Terre entière, du sous-sol à la cime des arbres, bien avant nous !



Fourmi.



Relais d'sciences

Depuis 10 ans, Relais d'sciences est chargé de la diffusion de la culture scientifique et technique en Basse-Normandie.

Médiateur régional référent entre la communauté scientifique et le grand public, il vise à susciter la curiosité plus qu'à transmettre des connaissances.

Riche de son expérience de terrain, il développe ses activités pour soutenir celles et ceux qui souhaiteraient s'impliquer dans des actions de culture scientifique et technique.

(R)Eveille votre curiosité sur www.relais-sciences.org

LE THEME

On a recensé 12 500 espèces de fourmis. Capables de vivre dans les steppes désertiques aussi bien que dans les jungles équatoriales ou dans notre jardin, elles sont des millions de milliards à vivre juste à côté de nous.

Leur importance écologique est considérable. Imaginez un peu : si elles ne représentent que 2 % des insectes vivant sur la Terre, on considère qu'elles constituent à elles seules 90 % des arthropodes rencontrés dans la canopée de la forêt amazonienne !

L'ANIMATION

L'exposition "Fourmis" est une installation composée de 9 modules interactifs qui forment un parcours de découverte des différentes espèces de fourmis des forêts tropicales que le participant peut réaliser seul ou accompagné d'un animateur.

Parmi les modules à manipuler, on retrouve : des maquettes de fourmilières pour découvrir les types d'habitat des fourmis, une loupe binoculaire pour observer différentes espèces, des puzzles pour apprendre à différencier les castes et un quiz pour découvrir les secrets de ces insectes.

Relais d'sciences
Science et Culture, Innovation

Campus Effiscience
1 rue du bocage - 14460 Colombelles
02 31 06 60 50

www.relais-sciences.org

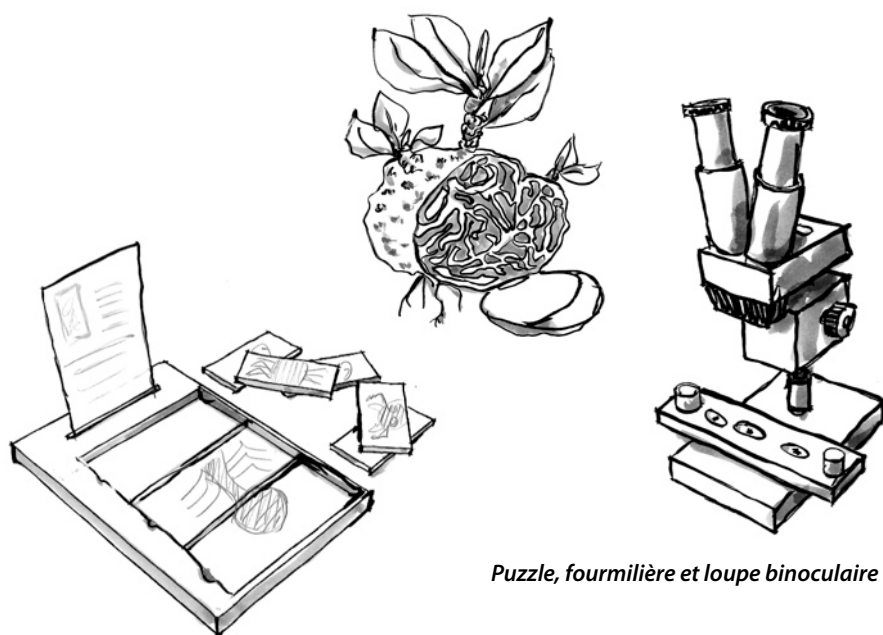
LE MATERIEL

L'animation "Fourmis" propose de faire découvrir des espèces de fourmis des forêts tropicales et de les comparer aux Fourmis rousses des bois de nos régions. Qu'est-ce qu'un insecte ? Et une fourmi ? Comment vivent-elles ? Quelles sont les relations entre les fourmis et leur environnement ?

Pour traiter ces questions, "Fourmis" comprend :

- 1 maquette de fourmilière des bois (58 x 70 x 31 cm) présentant le modèle d'organisation interne de ce type d'habitat.
- 3 maquettes de fourmilières tropicales sur support carré (25 x 60 x 25 cm) illustrant différentes méthodes d'utilisation de l'environnement naturel.
- 10 supports (15 x 21 cm) prenant la forme de fourmis porteuses de feuilles.
- 6 puzzles de 3 morceaux (21 x 30 cm) montrant l'anatomie des fourmis et les différences morphologiques entre les castes.
- 1 loupe binoculaire avec 12 loges d'observation de différentes espèces.
- 1 jeu de classification permettant de comprendre les caractéristiques d'un insecte et d'une fourmi.
- 12 affiches et 6 supports présentant les principaux prédateurs des fourmis.

Ce dispositif ne nécessite pas la présence d'un animateur scientifique.



Puzzle, fourmilière et loupe binoculaire

Technique

Cette animation nécessite :

- 1 accès électrique,
- des tables.

Possibilité d'installation extérieure.
Tente lestée de 3,50 x 4 m fournie.

Pratique

Conception
Relais d'sciences (2010).

Public
Familles, adultes et jeunes.
A partir de 6 ans.

Tarifs
Voir grille tarifaire.

Assurance
Valeur : 10 000 euros.

L'ACCOMPAGNEMENT

Relais d'sciences met à disposition sur son site Internet :

- des ressources et des fiches pratiques pour réaliser des expériences et développer des ateliers.
- un cahier pédagogique reprenant les thèmes et les contenus qui peuvent être développés autour de l'outil.

Relais d'sciences propose également un module de formation à l'outil.

Contact

Virginie KLAUSER
Médiatrice scientifique
02 31 06 60 57
vklauser@relais-sciences.org
www.relais-sciences.org